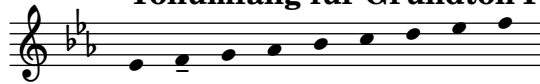


MELODIE 5

Sammlung 2022

Tonumfang für Grundton F



Nils Hilbricht



9

17

25

33

41

Metrisch ambivalent zwischen 3/4 und 6/8 sollte diese Stück vielfältige Interpretationsmöglichkeiten enthalten. Evtl. kann man sogar ein ganztaktiges Metrum, mit nur einem Schlag, annehmen.