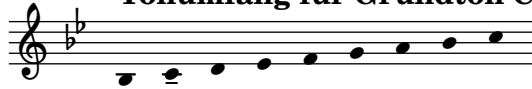


MELODIE 5

Sammlung 2022

Tonumfang für Grundton C



Nils Hilbricht

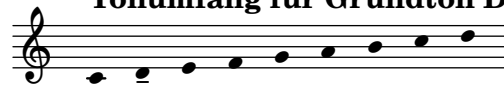
Main musical score for 'Melodie 5' in G major (one flat), 3/4 or 6/8 time. The score consists of six staves of music. The first staff starts with a treble clef and a key signature of one flat. The melody is written in a simple, folk-like style. The second staff is marked with a '9' at the beginning. The third staff is marked with a '17' at the beginning. The fourth staff is marked with a '25' at the beginning. The fifth staff is marked with a '33' at the beginning and contains a repeat sign. The sixth staff is marked with a '41' at the beginning and contains a repeat sign. The piece ends with a double bar line and repeat dots.

Metrisch ambivalent zwischen 3/4 und 6/8 sollte diese Stück vielfältige Interpretationsmöglichkeiten enthalten. Evtl. kann man sogar ein ganztaktiges Metrum, mit nur einem Schlag, annehmen.

MELODIE 5

Sammlung 2022

Tonumfang für Grundton D



Nils Hilbricht



9

17

25

33

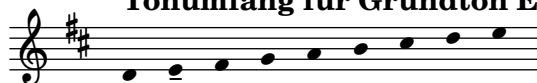
41

Metrisch ambivalent zwischen 3/4 und 6/8 sollte diese Stück vielfältige Interpretationsmöglichkeiten enthalten. Evtl. kann man sogar ein ganztaktiges Metrum, mit nur einem Schlag, annehmen.

MELODIE 5

Sammlung 2022

Tonumfang für Grundton E



Nils Hilbricht

9

17

25

33

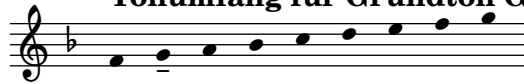
41

Metrisch ambivalent zwischen 3/4 und 6/8 sollte diese Stück vielfältige Interpretationsmöglichkeiten enthalten. Evtl. kann man sogar ein ganztaktiges Metrum, mit nur einem Schlag, annehmen.

MELODIE 5

Sammlung 2022

Tonumfang für Grundton G



Nils Hilbricht



9

17

25

33

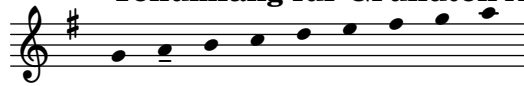
41

Metrisch ambivalent zwischen 3/4 und 6/8 sollte diese Stück vielfältige Interpretationsmöglichkeiten enthalten. Evtl. kann man sogar ein ganztaktiges Metrum, mit nur einem Schlag, annehmen.

MELODIE 5

Sammlung 2022

Tonumfang für Grundton A



Nils Hilbricht



Metrisch ambivalent zwischen 3/4 und 6/8 sollte diese Stück vielfältige Interpretationsmöglichkeiten enthalten. Evtl. kann man sogar ein ganztaktiges Metrum, mit nur einem Schlag, annehmen.

MELODIE 5

Sammlung 2022

Tonumfang für Grundton B



Nils Hilbricht

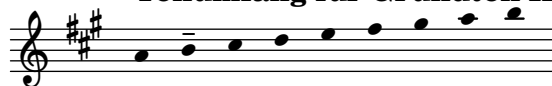


Metrisch ambivalent zwischen 3/4 und 6/8 sollte diese Stück vielfältige Interpretationsmöglichkeiten enthalten. Evtl. kann man sogar ein ganztaktiges Metrum, mit nur einem Schlag, annehmen.

MELODIE 5

Sammlung 2022

Tonumfang für Grundton H



Nils Hilbricht

9

17

25

33

41

Metrisch ambivalent zwischen 3/4 und 6/8 sollte diese Stück vielfältige Interpretationsmöglichkeiten enthalten. Evtl. kann man sogar ein ganztaktiges Metrum, mit nur einem Schlag, annehmen.