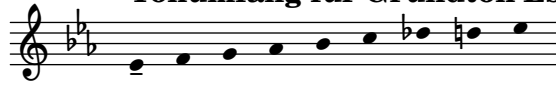


HORREM OST

Sammlung 2003-2009

Geschrieben 2008

Tonumfang für Grundton Es



Nils Hilbricht

Ein folkloristische Melodie aus dem Osten (zumindest von mir aus gesehen) mit ein paar Taktwechslern im Mittelteil. Die Skala schwankt zwischen Dur und Mixolydisch. Die Idee damals war es die gegebene Melodie mit Improvisationsteilen dazwischen zu spielen.