

MELODIE

Für die Mittelalternativ.de 'Challenge' Oktober 2020



Nils Hilbricht

HAUPTTEIL



NEBENTEIL



Der Schlusston ist üblicherweise der Grundton, also das Ende des Hauptteils. Ein Bordun auf dem Grundton ist bei Gefallen möglich. Die beiden Teile können in beliebiger Reihenfolge und mit beliebigen Wiederholungen benutzt werden. Für alle weiteren Möglichkeiten die Melodie zu verändern siehe <https://mittelalternativ.de/challenge-2020-10/>

MELODIE

Für die Mittelalternativ.de 'Challenge' Oktober 2020



Nils Hilbricht

HAUPTTEIL



NEBENTEIL



Der Schlusston ist überlicherweise der Grundton, also das Ende des Hauptteils. Ein Bordun auf dem Grundton ist bei Gefallen möglich. Die beiden Teile können in beliebiger Reihenfolge und mit beliebigen Wiederholungen benutzt werden. Für alle weiteren Möglichkeiten die Melodie zu verändern siehe <https://mittelalternativ.de/challenge-2020-10/>

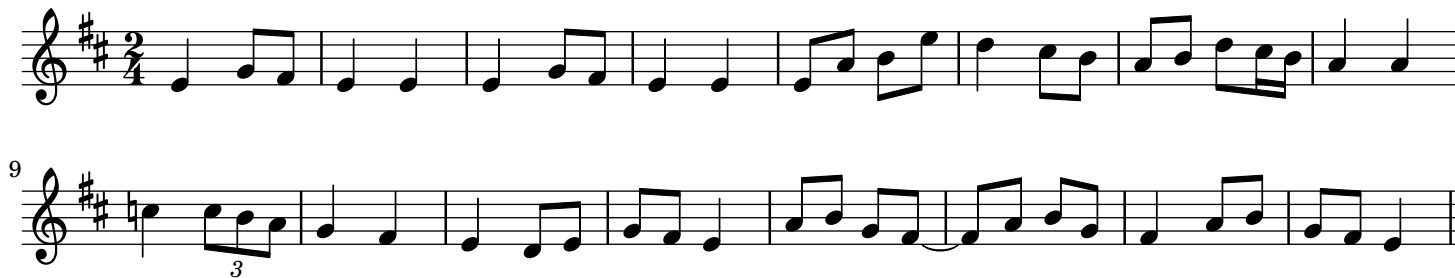
MELODIE

Für die Mittelalternativ.de 'Challenge' Oktober 2020

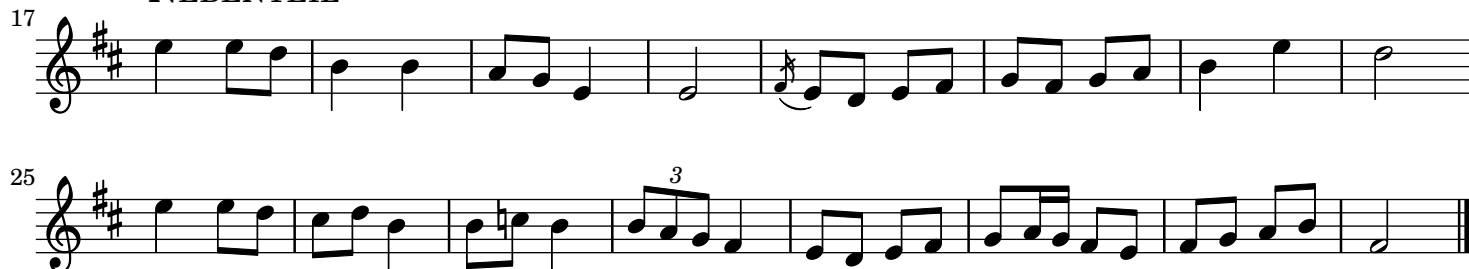


Nils Hilbricht

HAUPTTEIL



NEBENTEIL



Der Schlusston ist üblicherweise der Grundton, also das Ende des Hauptteils. Ein Bordun auf dem Grundton ist bei Gefallen möglich. Die beiden Teile können in beliebiger Reihenfolge und mit beliebigen Wiederholungen benutzt werden. Für alle weiteren Möglichkeiten die Melodie zu verändern siehe <https://mittelalternativ.de/challenge-2020-10/>

MELODIE

Für die Mittelalternativ.de 'Challenge' Oktober 2020



Nils Hilbricht

HAUPTTEIL



NEBENTEIL

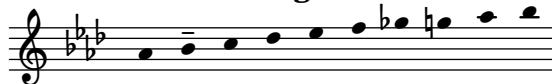


Der Schlusston ist üblicherweise der Grundton, also das Ende des Hauptteils. Ein Bordun auf dem Grundton ist bei Gefallen möglich. Die beiden Teile können in beliebiger Reihenfolge und mit beliebigen Wiederholungen benutzt werden. Für alle weiteren Möglichkeiten die Melodie zu verändern siehe <https://mittelalternativ.de/challenge-2020-10/>

MELODIE

Für die Mittelalternativ.de 'Challenge' Oktober 2020

Tonumfang für Grundton B



Nils Hilbricht

HAUPTTEIL



NEBENTEIL



Der Schlusston ist üblicherweise der Grundton, also das Ende des Hauptteils. Ein Bordun auf dem Grundton ist bei Gefallen möglich. Die beiden Teile können in beliebiger Reihenfolge und mit beliebigen Wiederholungen benutzt werden. Für alle weiteren Möglichkeiten die Melodie zu verändern siehe <https://mittelalternativ.de/challenge-2020-10/>

MELODIE

Für die Mittelalternativ.de 'Challenge' Oktober 2020



Nils Hilbricht

HAUPTTEIL



NEBENTEIL



Der Schlusston ist üblicherweise der Grundton, also das Ende des Hauptteils. Ein Bordun auf dem Grundton ist bei Gefallen möglich. Die beiden Teile können in beliebiger Reihenfolge und mit beliebigen Wiederholungen benutzt werden. Für alle weiteren Möglichkeiten die Melodie zu verändern siehe <https://mittelalternativ.de/challenge-2020-10/>