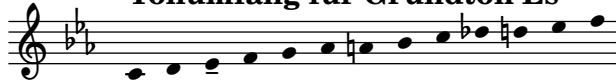


DREI ESTAMPIEN

Nummer Zwei

Tonumfang für Grundton Es



Nils Hilbricht, 2021-11

Musical score for 'DREI ESTAMPIEN Nummer Zwei' in G-flat major (two flats) and 3/4 time. The score consists of ten staves of music, each starting with a measure number and a letter (A, B, C, D, E) indicating the beginning of a new section. Each section is further divided into 'Apertum' and 'Clausum' parts. The notation includes treble clefs, key signatures, and various rhythmic values (quarter, eighth, and sixteenth notes).

1 A Apertum

A Clausum

17 B Apertum

25 B Clausum

32 C Apertum

40 C Clausum

48 D Apertum

D Clausum

65 E Apertum

73 E Clausum

Dieses Stück ist eine Stilkopie aus dem Jahre 2021 auf Grundlage der 'royal' Estampien aus Chansonier du Roi (ca. 1260). Die Analyse dieser und abgeleitete Regeln für die Komposition können in folgendem Artikel nachvollzogen werden: <https://mittelalternativ.de/2021-estampien/>