

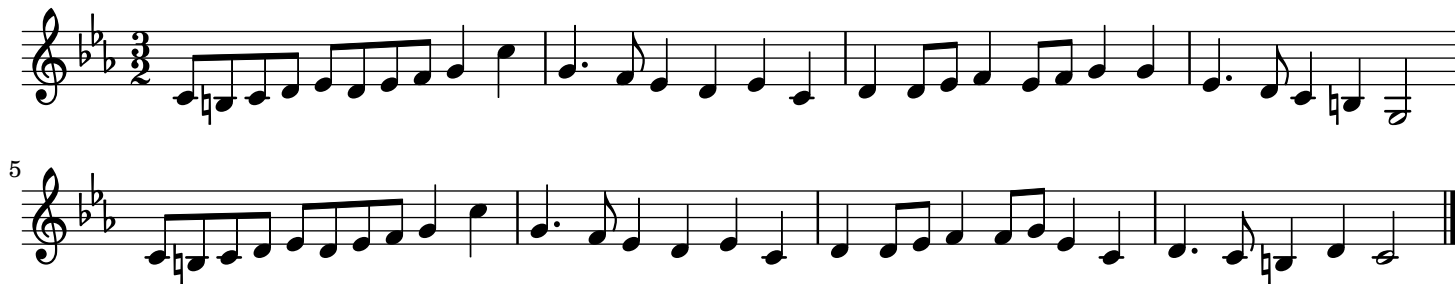
MELODIE

Für die Mittelalternativ.de 'Challenge' 2022

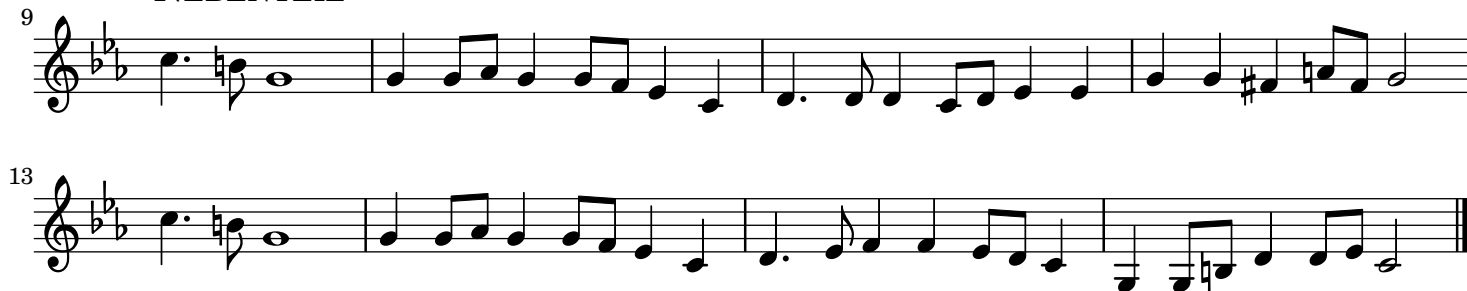


Nils Hilbricht

HAUPTTEIL



NEBENTEIL



Die beiden Teile können in beliebiger Reihenfolge und mit beliebigen Wiederholungen benutzt werden. Für alle weiteren Möglichkeiten die Melodie zu verändern siehe <https://mittelalternativ.de/2022-challenge/>

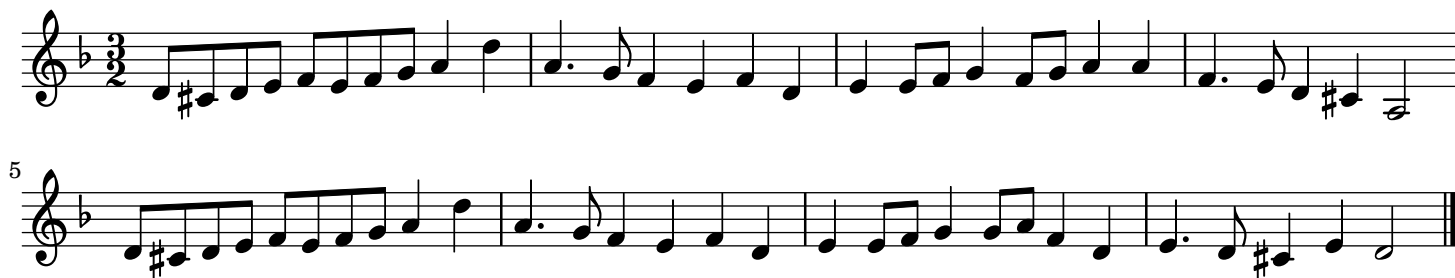
MELODIE

Für die Mittelalternativ.de 'Challenge' 2022

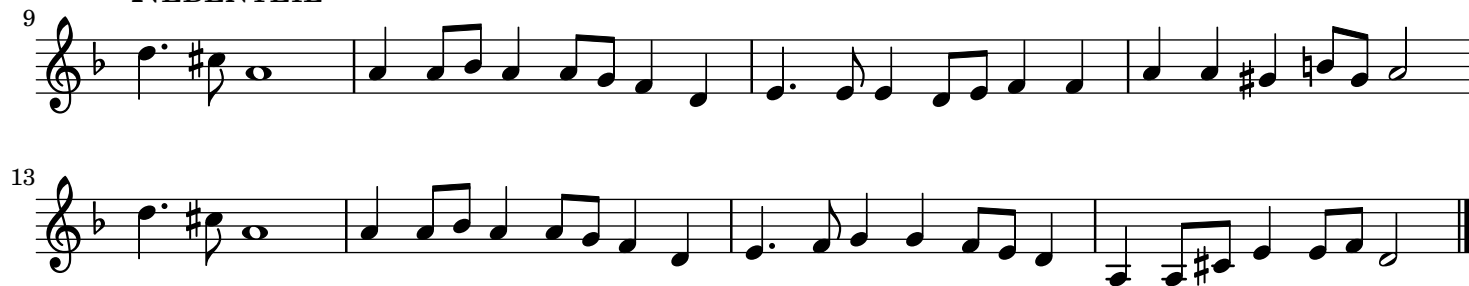


Nils Hilbricht

HAUPTTEIL



NEBENTEIL



Die beiden Teile können in beliebiger Reihenfolge und mit beliebigen Wiederholungen benutzt werden. Für alle weiteren Möglichkeiten die Melodie zu verändern siehe <https://mittelalternativ.de/2022-challenge/>

MELODIE

Für die Mittelalternativ.de 'Challenge' 2022



Nils Hilbricht

HAUPTTEIL



NEBENTEIL

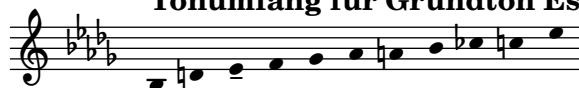


Die beiden Teile können in beliebiger Reihenfolge und mit beliebigen Wiederholungen benutzt werden. Für alle weiteren Möglichkeiten die Melodie zu verändern siehe <https://mittelalternativ.de/2022-challenge/>

MELODIE

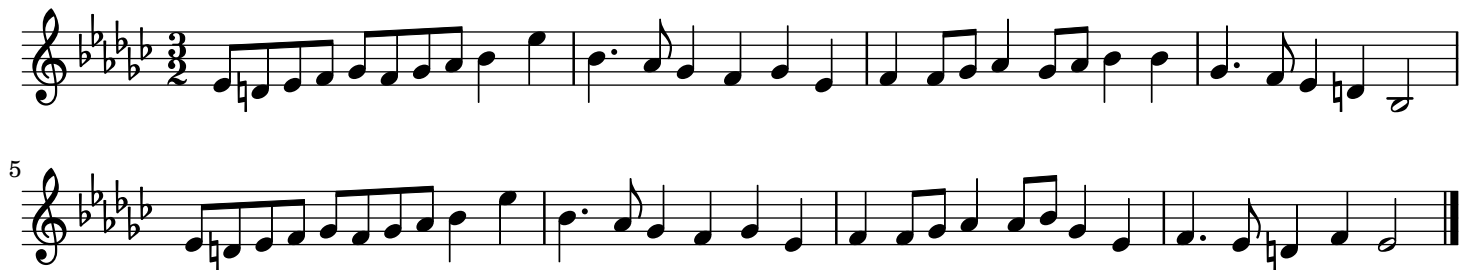
Für die Mittelalternativ.de 'Challenge' 2022

Tonumfang für Grundton Es



Nils Hilbricht

HAUPTTEIL



NEBENTEIL

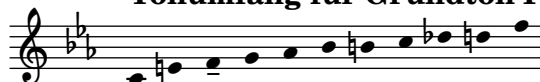


Die beiden Teile können in beliebiger Reihenfolge und mit beliebigen Wiederholungen benutzt werden. Für alle weiteren Möglichkeiten die Melodie zu verändern siehe <https://mittelalternativ.de/2022-challenge/>

MELODIE

Für die Mittelalternativ.de 'Challenge' 2022

Tonumfang für Grundton F



Nils Hilbricht

HAUPTTEIL



NEBENTEIL



Die beiden Teile können in beliebiger Reihenfolge und mit beliebigen Wiederholungen benutzt werden. Für alle weiteren Möglichkeiten die Melodie zu verändern siehe <https://mittelalternativ.de/2022-challenge/>

MELODIE

Für die Mittelalternativ.de 'Challenge' 2022



Nils Hilbricht

HAUPTTEIL



NEBENTEIL

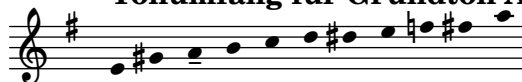


Die beiden Teile können in beliebiger Reihenfolge und mit beliebigen Wiederholungen benutzt werden. Für alle weiteren Möglichkeiten die Melodie zu verändern siehe <https://mittelalternativ.de/2022-challenge/>

MELODIE

Für die Mittelalternativ.de 'Challenge' 2022

Tonumfang für Grundton A



Nils Hilbricht

HAUPTTEIL



NEBENTEIL

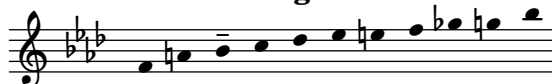


Die beiden Teile können in beliebiger Reihenfolge und mit beliebigen Wiederholungen benutzt werden. Für alle weiteren Möglichkeiten die Melodie zu verändern siehe <https://mittelalternativ.de/2022-challenge/>

MELODIE

Für die Mittelalternativ.de 'Challenge' 2022

Tonumfang für Grundton B



Nils Hilbricht

HAUPTTEIL



NEBENTEIL

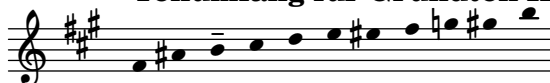


Die beiden Teile können in beliebiger Reihenfolge und mit beliebigen Wiederholungen benutzt werden. Für alle weiteren Möglichkeiten die Melodie zu verändern siehe <https://mittelalternativ.de/2022-challenge/>

MELODIE

Für die Mittelalternativ.de 'Challenge' 2022

Tonumfang für Grundton H



Nils Hilbricht

HAUPTTEIL



NEBENTEIL



Die beiden Teile können in beliebiger Reihenfolge und mit beliebigen Wiederholungen benutzt werden. Für alle weiteren Möglichkeiten die Melodie zu verändern siehe <https://mittelalternativ.de/2022-challenge/>